

A woman with long dark hair is looking down at a young child with pigtails. They are both focused on playing with colorful wooden toys, including a stacking ring tower and blocks. The scene is brightly lit, suggesting a warm, indoor environment.

**MÁSTER  
UNIVERSITARIO  
EN  
ATENCIÓN TEMPRANA  
ONLINE**



**Universidad  
Europea**



# Índice

1. Introducción
2. Aspectos Diferenciales
3. Metodología Online
4. ¿A quién se dirige?
5. Plan de estudios

# ASPECTOS DIFERENCIALES

Con el **Máster Universitario en Atención Temprana** adquirirás una formación multidisciplinar para prevenir, diagnosticar e intervenir dentro del aula dando una respuesta adecuada a las necesidades transitorias o permanentes que presentan los niños con trastorno durante su desarrollo en las etapas más tempranas.

- **Profundizarás de forma práctica en el estudio del desarrollo infantil**, ya que lo que ocurre en el primer periodo de la infancia es determinante para etapas posteriores.
- Te formarás en procesos de detección y diagnóstico a través de las técnicas e instrumentos más utilizados en atención temprana.
- Aprenderás a **aplicar una intervención de carácter interdisciplinar y preventiva**, que te permitirá atender las necesidades de los niños con dificultades para lograr su máximo desarrollo y su integración escolar y social.
- Aprenderás a hacer **valoraciones neuropsicológicas en los trastornos del neurodesarrollo** que afectan a la conducta y al aprendizaje.
- Adquirirás una mentalidad de análisis crítico para proponer soluciones innovadoras a los problemas detectados en el ámbito de la atención temprana en el contexto educativo.
- Nuestros **profesores son expertos en el sector** y te enseñaran como aplicar todo lo aprendido durante en el máster, la mayoría se encuentran en activo y tienen una amplia experiencia en el campo.
- **Titulación oficial 100 % en línea.**
- Prácticas presenciales para poner en práctica todo lo aprendiendo durante tu formación. Si cuentas con experiencia profesional previa, podrás **solicitar un estudio de convalidaciones de forma gratuita.**
- **Reconocimiento internacional y homologado en 47 países** miembros del Espacio Europeo de Educación Superior (EEES).

# METODOLOGÍA ONLINE



La metodología online de la Universidad Europea se centra en el estudiante y en garantizar un aprendizaje eficaz y personalizado, acompañándolo en todo momento para que logre sus objetivos. La tecnología y la innovación nos permiten ofrecer un entorno dinámico y motivador, con la flexibilidad que necesita y las herramientas que aseguran la calidad formativa.

El sistema de aprendizaje de la Universidad Europea online se basa en un aprendizaje experiencial, con el que aprenderás de una forma fácil y dinámica, a través de casos prácticos, recursos formativos, participación en debates, asistencia a clases virtuales y trabajo individual y colaborativo, lo que favorece el aprendizaje.

Durante tu proceso de aprendizaje, contarás con varios recursos que te facilitarán el proceso: clases virtuales, que te permitirán participar y realizar tus propias aportaciones como si estuvieses en una clase presencial, cuyo contenido queda grabado para que puedas acceder a él; y un claustro formado por expertos que te guiarán y apoyarán durante todo tu aprendizaje, junto con los asistentes de programa y de experiencia al estudiante. Contarás con evaluación continua, con un seguimiento por parte de los profesores, y un Campus Virtual que te permite acceder en todo momento a los materiales.



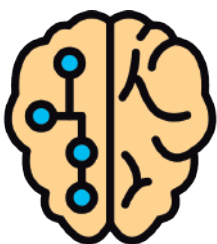
## Evaluación Continua

Sistema de evaluación del estudio que permite al estudiante asimilar los contenidos de forma progresiva y eficaz según avanza el curso.



## Personalización

Centrada en garantizar en todo momento un aprendizaje eficaz, flexible y adaptado en forma y contenido a las necesidades del estudiante.



## Tecnología e Innovación

Campus virtual basado en una plataforma ágil, que favorece el aprendizaje colaborativo y las herramientas que aseguran la calidad formativa.



## Contenido Interactivo

Recursos dinámicos para facilitar la comprensión del contenido y motivar al estudiante a ampliar sus conocimientos: clases magistrales, seminarios y tutorías semanales virtuales.



## Apoyo Docente

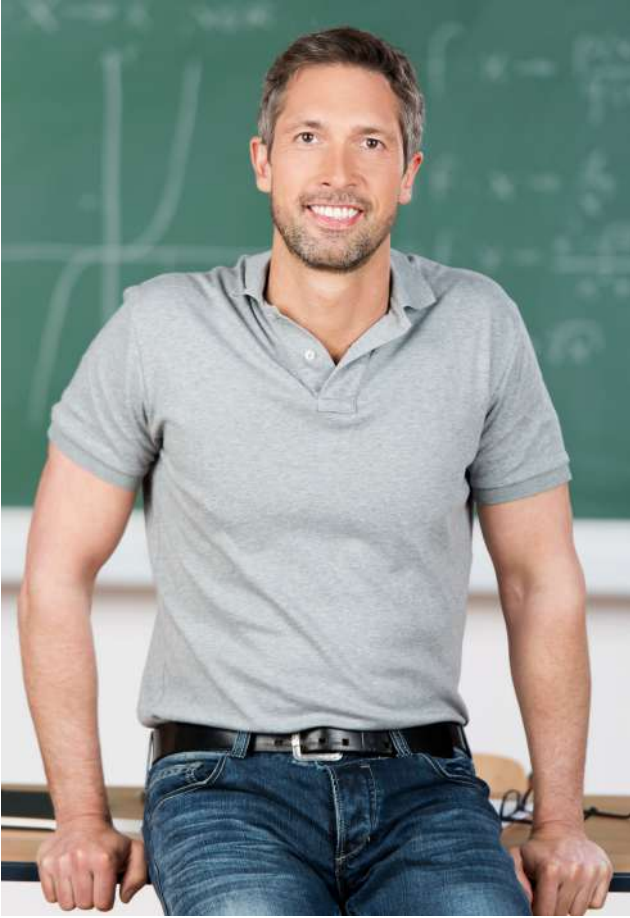
3 figuras especializadas en la modalidad online: claustro docente, asistentes de programa y equipo de experiencia al estudiante. Su objetivo es apoyar el mejor desarrollo del alumno y resolver todas sus dudas.



## Networking

Los estudiantes online tendrán acceso a la red Alumni, profesores y empresas. Se incrementa el valor de mercado de los perfiles de los alumnos, creando profesionales altamente atractivos en el mercado laboral.

# ¿A QUIÉN SE DIRIGE?



El objetivo del master es especializarte en las técnicas de atención Temprana aplicándolas en el aula infantil para favorecer el aprendizaje.

El Máster está indicado para profesionales con el siguiente perfil de ingreso:

- Licenciados / Graduados en Psicología.
- Diplomados / Graduados en Logopedia.
- Graduados en Educación Infantil
- Graduados en Educación Primaria
- Licenciados / Graduados en Pedagogía.
- Licenciados / Graduados en Psicopedagogía.
- Diplomados / Graduados en Terapia Ocupacional.
- Diplomados / Licenciados / Graduados en Magisterio.
- Diplomados / Graduados en Educación Social.

## SALIDAS PROFESIONALES

Tras finalizar el Máster en Atención Temprana podrás crecer profesionalmente y desempeñar las siguientes funciones en centros educativos:

- Centros y servicios de Atención Temprana e Intervención Infantil, públicos, concertados, de iniciativa social y/o privada.
- Centros educativos de Educación Infantil, Primaria
- Centros de Educación Especial.
- Servicios sociales comunitarios, específicos y especializados.
- Centros y gabinetes psicopedagógicos.
- Centros de neuropsicología, fisioterapia o logopedia especializados en la primera infancia.
- Investigación en Atención Temprana y Desarrollo Infantil.



# PLAN DE ESTUDIOS

## MÓDULO 1. LA ATENCIÓN TEMPRANA ORGANIZACIÓN EN CONTEXTOS DE DESARROLLO Y DE ENSEÑANZA-APRENDIZAJE

### TEMA 1. LA ATENCIÓN TEMPRANA

- Distintos sistemas educativos, necesidades y recursos en educación infantil.
- Cómo surge la Atención Temprana.
- Concepto de AT actual, fines y objetivos.
- Grupos de trabajo y documentos-marco de la Atención Temprana.
- Destinatarios de la Atención Temprana. Dónde se imparte AT.

### TEMA 2. INTERDISCIPLINARIEDAD: ÁMBITOS PROFESIONALES CON COMPETENCIA EN ATENCIÓN TEMPRANA

- Ámbito educativo.
- Ámbito sanitario.
- Ámbito social.
- Necesidad de coordinación y trabajo en equipo.

### TEMA 3. LA IMPLICACIÓN EN LA ORGANIZACIÓN DE LOS MODELOS DE INTERVENCIÓN EN ATENCIÓN TEMPRANA

- Profundización en los Modelos y teorías.
- Niveles de prevención.
- Intervención en entornos naturales: la escuela.

### TEMA 4. NORMATIVA ACTUAL EN ATENCIÓN TEMPRANA

- Internacional.
- Europea.
- Nacional.
- AT en las CCAA.

### TEMA 5. LA ORGANIZACIÓN DE LA AT DESDE LOS DISTINTOS ÁMBITOS PROFESIONALES. FUNCIONES PROFESIONALES DE CADA UNO.

- La AT desde el ámbito sanitario.
- La AT desde el ámbito social: los Centros de Atención Temprana (CATS).
- La AT desde el ámbito educativo: la educación infantil y equipos de Atención Temprana.

### TEMA 6. PROCESOS Y PROTOCOLOS DE INTERVENCIÓN EN AT.

- Protocolos de coordinación en AT.
- Protocolos de organización en distintas CCAA.

# PLAN DE ESTUDIOS

## MÓDULO 2. DESARROLLO EVOLUTIVO DEL NIÑO EN LA ETAPA DE INFANTIL. ASPECTOS PSICOPEDAGÓGICOS

### TEMA 1. PROFUNDIZACIÓN EN LA PSICOLOGÍA DEL DESARROLLO INFANTIL

- Aportaciones para la evaluación y diagnóstico del desarrollo infantil.

### TEMA 2. ANÁLISIS DE LOS MODELOS TEÓRICOS DE LA PSICOLOGÍA DEL DESARROLLO.

- Aproximación a enfoques teóricos actuales en el estudio del desarrollo.

### TEMA 3. CARACTERÍSTICAS DEL NACIMIENTO Y DEL RECIÉN NACIDO.

- Evaluación del recién nacido.
- Intervención en neonatos de riesgo.

### TEMA 4. CAPACIDADES, COMPETENCIAS Y HABILIDADES PARA LA EDUCACIÓN TEMPRANA.

- Capacidad cognitiva.
- Capacidad sensomotora.
- Capacidad creativa.
- Capacidad afectiva.
- Capacidad socio-comunicativa.

### TEMA 5. VALORACIÓN: ESCALAS DE DESARROLLO Y EVALUACIÓN DE LOS 0 A LOS 6 AÑOS.

- Análisis e identificación de los instrumentos más completos y versátiles.

### TEMA 6. VALORACIÓN Y PRUEBAS DE EVALUACIÓN PSICOLÓGICA APLICADAS A LA ATENCIÓN TEMPRANA.

- Diagnóstico preconcepcional y prenatal.
- El proceso de evaluación en Atención Temprana.
- Pruebas de evaluación infantil.

## MÓDULO 3. LA NEUROCIENCIA EN LA ATENCIÓN TEMPRANA

### TEMA 1. INTRODUCCIÓN A LA NEUROCIENCIA EN LA PRÁCTICA DE LA ATENCIÓN TEMPRANA.

### TEMA 2: BASES NEUROBIOLÓGICAS DEL DESARROLLO COGNITIVO TEMPRANO.

### TEMA 3: PRINCIPIOS GENERALES EN LOS TRASTORNOS DEL NEURODESARROLLO TEMPRANO.

### TEMA 4: NEUROPSICOLOGÍA DE LOS TRASTORNOS ESPECÍFICOS DEL NEURODESARROLLO QUE AFECTAN LA CONDUCTA Y EL APRENDIZAJE I.

### TEMA 5: NEUROPSICOLOGÍA DE LOS TRASTORNOS ESPECÍFICOS DEL NEURODESARROLLO QUE AFECTAN LA CONDUCTA Y EL APRENDIZAJE II.

### TEMA 6: VALORACIÓN NEUROPSICOLÓGICA EN LOS TRASTORNOS DEL NEURODESARROLLO.

# PLAN DE ESTUDIOS

## MÓDULO 4. INTERVENCIÓN TEMPRANA EN CONTEXTOS DE RIESGO

### TEMA 1. ASPECTOS BIOLÓGICOS DE LA INTERVENCIÓN EN ATENCIÓN TEMPRANA

- Neurobiología y prevención
- Tratamientos biomédicos
- Bases biológicas de la intervención neuropsicológica.
- Intervenciones neurobiológicas novedosas (terapias sensoriales, neurofeedback y biofeedback, neuroestimulación...)

### TEMA 2. POBLACIÓN INFANTIL DE ALTO RIESGO BIOLÓGICO

- Alto riesgo biológico. Prevención en Atención Temprana. Prematuridad y diversidad funcional.
- Intervención en el ámbito educativo y social.
- Equipos de Atención Temprana y Centros de Atención Temprana.

### TEMA 3. POBLACIÓN INFANTIL DE ALTO RIESGO SOCIO- AMBIENTAL.

- Riesgo social y ambiental. Prevención.
- Crianza atípica y vulnerabilidad bidireccional.
- Vulnerabilidad mental parental.

### TEMA 4. POBLACIÓN INFANTIL CON ALTERACIONES EN EL DESARROLLO.

- Diversidad funcional y necesidades educativas.
- Detección de necesidades educativas especiales en niños con diversidad funcional.

### TEMA 5. EL PAPEL DE LA FAMILIA EN ATENCIÓN TEMPRANA.

- Prevención e intervención temprana.
- Modelos de familia en las sociedades actuales
- Dinámicas familiares ante la discapacidad
- Estrategias de intervención con las familias

### TEMA 6. PROGRAMAS Y PROPUESTAS DE INTERVENCIÓN.

- Programas de intervención en el ámbito hospitalario.
- Programas de intervención en el ámbito social. Coordinación en Atención Temprana.
- Programas de intervención temprana en alumnos con diversidad funcional.

## MÓDULO 5. ATENCIÓN TEMPRANA EN LA EDUCACIÓN INFANTIL. ASPECTOS DIDÁCTICOS

### TEMA 1. ENSEÑANZA-APRENDIZAJE EN LA ATENCIÓN TEMPRANA

- Programas de estimulación de aprendizajes.
- Atención Temprana en las discapacidades.
- Programas de tratamiento educativo.

### TEMA 2. LA ORGANIZACIÓN DE LA AT EN EDUCACIÓN INFANTIL.

- Coordinación de administraciones públicas.



# PLAN DE ESTUDIOS

## **TEMA 3. ÁREA DE LENGUAJE. INTERVENCIÓN EN ATENCIÓN TEMPRANA.**

- La preparación para la lectura: factores, procesos y dificultades más frecuentes.
- Objetivos de la intervención (método para el desarrollo de capacidades lingüísticas).
- Evaluación de las capacidades comunicativas.
- Programación de una intervención logopédica en Atención Temprana.
- Trabajo con padres.
- Intervención logopédica.

## **TEMA 4. ÁREA DE MÚSICA. LA MÚSICA COMO HERRAMIENTA TERAPÉUTICA EN ATENCIÓN TEMPRANA.**

- ¿Qué es la musicoterapia?
- Musicoterapia en Atención Temprana: la influencia de la música en el desarrollo temprano.
- Intervención músico terapéutica con niños que presentan retraso en el desarrollo.

## **TEMA 5. ÁREA DE EXPRESIÓN PLÁSTICA. LA EXPRESIÓN ARTÍSTICO-PLÁSTICA EN EDUCACIÓN INFANTIL.**

- Importancia de la educación artísticoplástica. Importancia del proceso creador.
- La educación artística como formación básica para el desarrollo personal.
- Líneas de trabajo de la educación artística en la AT.

## **TEMA 6. PSICOMOTRICIDAD. INTERVENCIÓN PSICOMOTRIZ EN LA ATENCIÓN TEMPRANA.**

- Importancia de la estimulación temprana y la psicomotricidad.
- Intervención psicomotriz en Educación Infantil.
- Programas de Estimulación Temprana.

## **MÓDULO 6. PROCESO DE EVALUACIÓN EN ATENCIÓN TEMPRANA. DETECCIÓN, DIAGNÓSTICO.**

### **TEMA 1. ENSEÑANZA-APRENDIZAJE EN LA ATENCIÓN TEMPRANA.**

- Programas de estimulación de aprendizajes.
- Atención Temprana en las discapacidades.
- Programas de tratamiento educativo.

### **TEMA 2. LA ORGANIZACIÓN DE LA AT EN EDUCACIÓN INFANTIL.**

- Coordinación de administraciones públicas.

### **TEMA 3. ÁREA DE LENGUAJE. INTERVENCIÓN EN ATENCIÓN TEMPRANA.**

- La preparación para la lectura: factores, procesos y dificultades más frecuentes.
- Objetivos de la intervención (método para el desarrollo de capacidades lingüísticas).
- Evaluación de las capacidades comunicativas.
- Programación de una intervención logopédica en Atención Temprana.
- Trabajo con padres.
- Intervención logopédica.

# PLAN DE ESTUDIOS

## **TEMA 4. ÁREA DE MÚSICA. LA MÚSICA COMO HERRAMIENTA TERAPÉUTICA EN ATENCIÓN TEMPRANA.**

- ¿Qué es la musicoterapia?
- Musicoterapia en Atención Temprana: la influencia de la música en el desarrollo temprano.
- Intervención músico terapéutica con niños que presentan retraso en el desarrollo.

## **TEMA 5. ÁREA DE EXPRESIÓN PLÁSTICA. LA EXPRESIÓN ARTÍSTICO-PLÁSTICA EN EDUCACIÓN INFANTIL.**

- Importancia de la educación artístico plástica. Importancia del proceso creador.
- La educación artística como formación básica para el desarrollo personal.
- Líneas de trabajo de la educación artística en la AT.

## **TEMA 6. PSICOMOTRICIDAD. INTERVENCIÓN PSICOMOTRIZ EN LA ATENCIÓN TEMPRANA.**

- Importancia de la estimulación temprana y la psicomotricidad.
- Intervención psicomotriz en Educación Infantil.

## **MÓDULO 7. ATENCIÓN TEMPRANA Y DISCAPACIDAD**

### **TEMA 1. ATENCIÓN TEMPRANA EN NIÑOS CON TDAH.**

### **TEMA 2. ATENCIÓN TEMPRANA EN ALUMNOS CON CEGUERA.**

### **TEMA 3. ATENCIÓN TEMPRANA EN ALUMNOS SORDOS Y CON DIFICULTADES DE AUDICIÓN.**

### **TEMA 4. ATENCIÓN TEMPRANA EN ALUMNOS CON DISCAPACIDAD INTELECTUAL.**

### **TEMA 5. ATENCIÓN TEMPRANA EN ALUMNOS CON DISCAPACIDAD MOTORA - PARÁLISIS CEREBRAL.**

### **TEMA 6. ATENCIÓN TEMPRANA EN LOS TRASTORNOS DEL ESPECTRO AUTISTA (TEA).**

## **MÓDULO 8. INVESTIGACIÓN Y TENDENCIAS EN ATENCIÓN TEMPRANA**

### **TEMA 1. LA INVESTIGACIÓN CIENTÍFICA EN ATENCIÓN TEMPRANA.**

- Ciencia y Atención Temprana.
- Perspectivas de investigación en el ámbito internacional y nacional en Atención Temprana.
- Naturaleza de la Población. Terminología, Codificación, Incidencia – prevalencia – estadísticas.

### **TEMA 2. ESTUDIOS DESCRIPTIVOS**

- Estudios de prevalencia
- Estudios de incidencia
- Series de casos
- Estudios ecológicos

# PLAN DE ESTUDIOS

## TEMA 2. ESTUDIOS DESCRIPTIVOS

- Estudios de prevalencia.
- Estudios de incidencia.
- Series de casos.
- Estudios ecológicos.

## TEMA 3. MÉTODOS EXPERIMENTALES

- Fases.
- Laboratorio.
- Campo.
- Naturales.

## TEMA 4. DISEÑOS CUASI-EXPERIMENTALES

- Características de los diseños cuasi-experimentales.

## TEMA 5. DISEÑOS "EX POST FACTO"

- Diseños retrospectivos.
- Diseños prospectivos.

## TEMA 6. LA INVESTIGACIÓN CUALITATIVA

- Características.
- Tipos de investigación cualitativa.

## MÓDULO 9. PRÁCTICAS EXTERNAS

Las prácticas se realizarán en centros de Educación Infantil, Centros de Atención Temprana y Gabinetes Psicopedagógicos nacionales o internacionales: observación, gestión de la Atención Temprana el aula, con la familia, elaboración de propuestas, valoración de los casos y reflexión sobre la práctica.

## MÓDULO 10. TRABAJO FIN DE MÁSTER TFM

Con el TFM se consigue situar al estudiante ante el reto de realizar un trabajo original, inédito, con extensión y rigor científico y aplicable al entorno real donde podría transferir los resultados de su trabajo de investigación. Durante la realización de su TFM, los estudiantes desarrollarán sus capacidades de trabajo autónomo y personal poniendo en práctica los aprendizajes basados en la metodología de la investigación, realizarán un trabajo completo y de estructura científica en el que comunicar los resultados de su investigación siguiendo un enfoque científico y académico.

El Trabajo Final de Máster es una labor de innovación, en la que se pondrá en práctica de las acciones aprendidas a lo largo de los estudios, de forma autónoma, y bajo los propios intereses.



**Universidad  
Europea**