

A photograph of two young children playing with colorful geometric blocks. The child on the left is wearing a red shirt and holding a green and blue block over their eyes. The child on the right is wearing a striped shirt and holding a yellow and red block over their eyes. The background is filled with various colorful blocks scattered on a light surface.

MÁSTER UNIVERSITARIO EN EDUCACIÓN ESPECIAL ONLINE



**Universidad
Europea**

A close-up, low-angle shot of a person's hand holding a blue pen over an open book on a wooden desk. The person is wearing a grey knit hat. The background is softly blurred, showing a lamp and a window. The overall mood is focused and studious.

Índice

1. Introducción
2. Aspectos Diferenciales
3. Metodología Online
4. ¿A quién se dirige?
5. Plan de estudios

INTRODUCCIÓN

El Máster Universitario en Educación Especial te permitirá ampliar y profundizar conocimientos, así como adquirir una formación especializada en las metodologías y técnicas de investigación en educación especial para garantizar la adecuada inclusión de todos los alumnos, y en particular, de aquellos que presenten:

- Necesidades educativas especiales asociadas a **discapacidad física, psíquica o sensorial, o trastorno grave de la conducta.**
- Necesidades educativas específicas de **apoyo educativo para las altas capacidades intelectuales.**
- Necesidades educativas específicas de **apoyo educativo para las dificultades específicas de aprendizaje.**
- Necesidades educativas específicas de **apoyo educativo para los trastornos por déficit de atención e hiperactividad (TDAH).**



ASPECTOS DIFERENCIALES

El máster está destinado a aquellos profesionales que busquen especializarse en la innovación e investigación sobre la evaluación y la atención interdisciplinaria de las necesidades específicas de apoyo educativo, con el fin de que todo el alumnado alcance el máximo desarrollo personal, intelectual, social y emocional.

El objetivo es formar a los futuros profesionales para que puedan garantizar a los estudiantes en situaciones de riesgo, la inclusión escolar y social. Durante el máster adquirirás los conocimientos, las habilidades y las competencias necesarias para:

- **Diseñar innovaciones e investigaciones para el desarrollo de protocolos e instrumentos de evaluación interdisciplinar** para la adecuada detección de las necesidades específicas de apoyo educativo del alumnado.
- Adoptar las medidas oportunas para que los padres y las madres de este alumnado reciban el **adecuado asesoramiento individualizado**.
- Analizar el **marco normativo vigente general y específico de las medidas para la atención a las necesidades de apoyo al aprendizaje** para participar en los procesos de mejora de los planes de acción del centro educativo.
- **Desarrollar innovaciones e investigaciones para elaborar, aplicar y evaluar programas y acciones de asesoramiento e intervención interdisciplinar** para las instituciones, las familias y el alumnado que presentan necesidades específicas de apoyo educativo.
- Realizar las **adaptaciones y diversificaciones curriculares** precisas para facilitar a todo el alumnado la consecución de los fines educativos establecidos.
- **Diseñar procesos de enseñanza-aprendizaje innovadores** que sirvan para atender la diversidad de las necesidades específicas de apoyo educativo.
- **Utilizar tecnologías para la información y la comunicación (TIC)** que posibiliten el acceso al currículum y favorezcan el aprendizaje del estudiante con necesidades educativas especiales.

METODOLOGÍA ONLINE



La metodología online de la Universidad Europea se centra en el estudiante y en garantizar un aprendizaje eficaz y personalizado, acompañándolo en todo momento para que logre sus objetivos. La tecnología y la innovación nos permiten ofrecer un entorno dinámico y motivador, con la flexibilidad que necesita y las herramientas que aseguran la calidad formativa.

El sistema de aprendizaje de la Universidad Europea Online se basa en un aprendizaje experiencial, con el que aprenderás de una forma fácil y dinámica, a través de casos prácticos, recursos formativos, participación en debates, asistencia a clases virtuales y trabajo individual y colaborativo, lo que favorece el aprendizaje.

Durante tu proceso de aprendizaje, contarás con varios recursos que te facilitarán el proceso: clases virtuales, que te permitirán participar y realizar tus propias aportaciones como si estuvieses en una clase presencial, cuyo contenido queda grabado para que puedas acceder a él; y un claustro formado por expertos que te guiarán y apoyarán durante todo tu aprendizaje, junto con los asistentes de programa y de experiencia al estudiante. Además, contarás con un sistema de evaluación continua, con un seguimiento por parte de los profesores, y un Campus Virtual que te permite acceder en todo momento a los materiales.



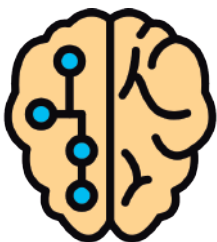
Evaluación Continua

Sistema de evaluación del estudio que permite al estudiante asimilar los contenidos de forma progresiva y eficaz según avanza el curso.



Personalización

Centrada en garantizar en todo momento un aprendizaje eficaz, flexible y adaptado en forma y contenido a las necesidades del estudiante.



Tecnología e Innovación

Campus virtual basado en una plataforma ágil, que favorece el aprendizaje colaborativo y las herramientas que aseguran la calidad formativa.



Contenido Interactivo

Recursos dinámicos para facilitar la comprensión del contenido y motivar al estudiante a ampliar sus conocimientos: clases magistrales, seminarios y tutorías semanales virtuales.



Apoyo Docente

3 figuras especializadas en la modalidad online: claustro docente, asistentes de programa y equipo de experiencia al estudiante. Su objetivo es apoyar el mejor desarrollo del alumno y resolver todas sus dudas.



Networking

Los estudiantes online tendrán acceso a la red Alumni, profesores y empresas. Se incrementa el valor de mercado de los perfiles de los alumnos, creando profesionales altamente atractivos en el mercado laboral.

¿A QUIÉN SE DIRIGE?



PERFIL DEL ALUMNO

- Grados en Educación Infantil y Educación Primaria o Diplomados en Magisterio.
- Grados en Pedagogía y Psicología o Licenciaturas en Pedagogía, Psicología o Psicopedagogía.
- Grado en Educación Social.
- Además, se considerarán aceptables otros títulos expedidos por una institución de educación superior que faculten en el país expedidor del título para el acceso a enseñanzas de postgrado y que se encuentren relacionados con el ámbito de la intervención en problemas de aprendizaje y trastornos del desarrollo.

SALIDAS PROFESIONALES

Con el Máster Universitario en Educación Especial podrás llevar a cabo las tareas de la investigación-acción para el adecuado refuerzo, apoyo y adaptación de los materiales de los alumnos con necesidades específicas de apoyo educativo, como complemento al trabajo en diferentes centros como, por ejemplo:

- Centros Educativos de Educación Infantil y Primaria.
- SPE (Servicios Psicopedagógicos Escolares).
- Centros de Educación Especial.
- Centros Hospitalarios.
- Servicios de Inserción Sociolaboral.
- Talleres Ocupacionales.
- Gabinetes Psicopedagógicos.
- Institutos de Educación Secundaria en los Equipos de Orientación y Asesoramiento Psicopedagógico.

PLAN DE ESTUDIOS

MÓDULO 1. INVESTIGACIÓN EN EDUCACIÓN ESPECIAL

- Aportes y limitaciones de las investigaciones en Necesidades Educativas Especiales (asociadas a discapacidad física, psíquica, sensorial y trastorno grave de la conducta).
- Aportes y limitaciones de las investigaciones sobre otras Necesidades Específicas de Apoyo Educativo (dificultades en el aprendizaje, altas capacidades intelectuales, trastornos por déficit de atención e hiperactividad y necesidades derivadas de vulnerabilidad social).
- La integración de los métodos y técnicas de investigación cualitativa y cuantitativa en educación especial.
- Programas informáticos de apoyo al análisis cualitativo y cuantitativo de datos.

MÓDULO 2. EVALUACIÓN EN EDUCACIÓN ESPECIAL

- Avances y dificultades en la detección y evaluación de las necesidades específicas de apoyo educativo.
- Avances en la elaboración de protocolos de evaluación interdisciplinar para la evaluación de las necesidades específicas de apoyo educativo del alumnado.
- Profundización en el diseño y validación de instrumentos para la detección y evaluación interdisciplinar de las necesidades específicas de apoyo educativo del alumnado.
- Validación de diseños, ejecuciones y resultados de intervenciones educativas en el ámbito de las necesidades específicas de apoyo educativo.
- Avances en las estrategias y métodos de investigación que facilitan la participación de docentes y profesionales de diversas áreas relacionadas con la educación especial, así como de niños, jóvenes y grupos vulnerables mediante métodos narrativos, grupos focales y métodos visuales (fotografía, fotovoz, diagramas, etc.).

MÓDULO 3. INTERVENCIÓN EN DIVERSIDAD Y DISCAPACIDAD COGNITIVA, SENSORIAL Y MOTORA

- Avances en la gestión educativa del centro para la accesibilidad física y tecnológica del alumnado con diversidad y discapacidad cognitiva, sensorial y motriz.
- Innovación en recursos metodológicos y avances tecnológicos para el diseño de programas de intervención interdisciplinar en el alumnado con diversidad y discapacidad cognitiva en los diferentes ámbitos: familia, centro educativo, entorno sociocultural.
- Innovación en recursos metodológicos y avances tecnológicos para el diseño de programas de intervención interdisciplinar en el alumnado con diversidad y discapacidad sensorial en los diferentes ámbitos: familia, centro educativo, entorno sociocultural.
- Innovación en recursos metodológicos y avances tecnológicos para el diseño de programas de intervención interdisciplinar en el alumnado con diversidad y discapacidad motriz en los diferentes ámbitos: familia, centro educativo, entorno sociocultural.
- Formación y orientación del profesorado en la atención del alumnado con diversidad y discapacidad cognitiva, sensorial y motora.

PLAN DE ESTUDIOS

MÓDULO 4. ATENCIÓN A LAS ALTAS CAPACIDADES INTELECTUALES

- Avances en la gestión educativa del centro para la atención interdisciplinar del alumnado con altas capacidades con base en la evidencia científica.
- Innovación en recursos metodológicos y avances tecnológicos para el diseño de programas de intervención interdisciplinar en la gestión del talento en el centro escolar.
- Innovación en recursos metodológicos y avances tecnológicos para el diseño de programas de intervención interdisciplinar para el desarrollo integral del alumnado con altas capacidades.

MÓDULO 5. INTERVENCIÓN EN DIFICULTADES ESPECÍFICAS DE APRENDIZAJE Y TRASTORNOS DE LA CONDUCTA

- Avances científicos en los estudios neurocognitivos de los trastornos del aprendizaje. Hallazgos neuropatológicos y neuro-funcionales.
- Avances en el estudio del Trastorno Negativista Desafiante y Trastorno Disocial: Manifestaciones. Procedimientos de detección y diagnóstico.
- Avances en la gestión de los centros para la adecuada atención interdisciplinar y desarrollo integral del alumnado con dificultades específicas de aprendizaje y trastornos del comportamiento en los diferentes contextos: familia, centro educativo y entorno sociocultural. • Innovación en recursos metodológicos y avances tecnológicos para el diseño de programas de intervención interdisciplinar en el alumnado con dificultades específicas de aprendizaje.
- Innovación en recursos metodológicos y avances tecnológicos para el diseño de programas de intervención interdisciplinar en el alumnado con trastornos de la conducta.
- Formación y orientación del profesorado en la atención de dificultades específicas de aprendizaje y trastornos de la conducta.

MÓDULO 6. INTERVENCIÓN EN EL TRASTORNO POR DÉFICIT DE ATENCIÓN E HIPERACTIVIDAD

- Polémicas en el diagnóstico del TDA/H.
- Avances en la gestión de los centros para la adecuada atención interdisciplinar del alumnado con TDA/H.
- Innovación en recursos metodológicos y avances tecnológicos para el diseño de programas de intervención interdisciplinar en el alumnado con TDA/H.
- Formación y orientación del profesorado en la atención del alumnado con TDA/H.

PLAN DE ESTUDIOS

MÓDULO 8. PRÁCTICAS EXTERNAS

- Las prácticas son 100% presenciales.
- En las prácticas profesionales el estudiante podrá contrastar y aplicar los conocimientos adquiridos en los demás módulos del máster.

MÓDULO 9. TRABAJO FIN DE MÁSTER

- El Trabajo de fin de Máster debe respetar un formato, que podrá ser científico (introducción, hipótesis /objetivos, material y método, discusión y conclusiones) o profesional (específico para el contenido y temática del proyecto) según el itinerario escogido. El desarrollo del Trabajo Fin de Máster se efectuará tomando como base los conocimientos y habilidades adquiridos durante los diferentes módulos y práctica profesional.
- Todos los alumnos deben realizar un Trabajo de Fin de Máster (TFM) para alcanzar el título de Máster Universitario en Educación Especial.
- Este trabajo deberá ser original y de carácter investigador o innovador (profesional). En el TFM los estudiantes pondrán en práctica los conocimientos teórico-prácticos adquiridos, las herramientas metodológicas aprendidas y sus habilidades de documentación y búsqueda de información.
- El TFM se elaborará de forma individual bajo la tutela de un director. Si el director considera que el trabajo cumple los criterios de calidad necesarios, autorizará la defensa pública del trabajo ante un tribunal.



**Universidad
Europea**